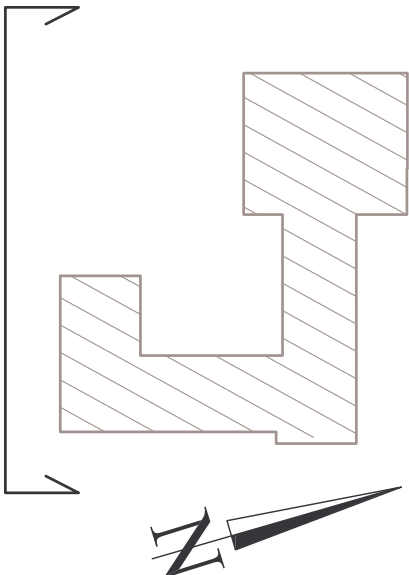
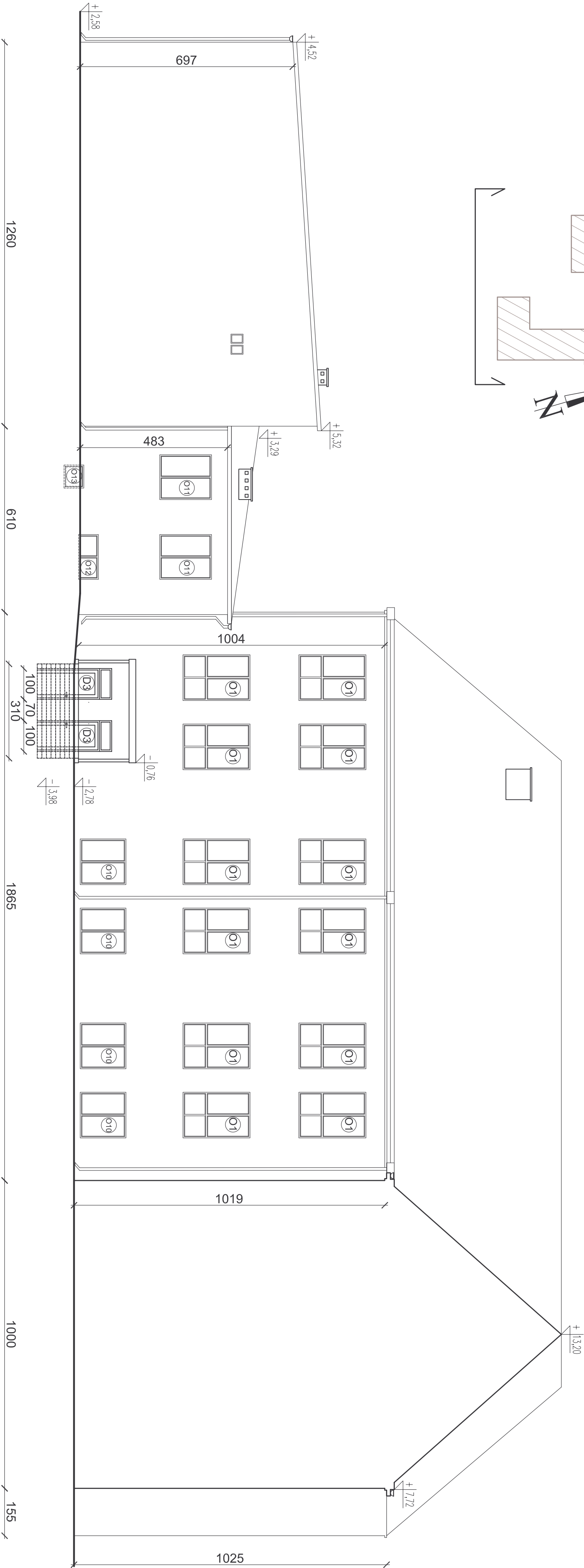


PLAN SYTUACYJNY



Elewacja południowo-zachodnia  
skala 1:100



UWAGA:  
1. Wymiary na podstawie dokumentacji archiwalnej.  
2. Rysunek został wykonany z dokładnością wystarczającą do wykonania projektu ocieplenia elewacji i nie może być traktowany jako podstawa do innych opracowań.

ZADANIE: Termomodernizacja Zespołu Przedszkolno - Szkolnego w Dobromierzu					
ADRES: ul. Włoszczowska 5, Dobromierz					
NAZWA: Elewacja południowo-zachodnia -				STADIUM: DOKON.	
RYSUNKU: INWENTARYZACJA				P.B.	
Projektował:		Specjalność:	Nr upraw.	Podpis:	Data:
mgr inż. arch. Ewa Koszowiak		Architektura	KI-22087		03.2018
SKALA: 1:100					Kps. nr:
2					